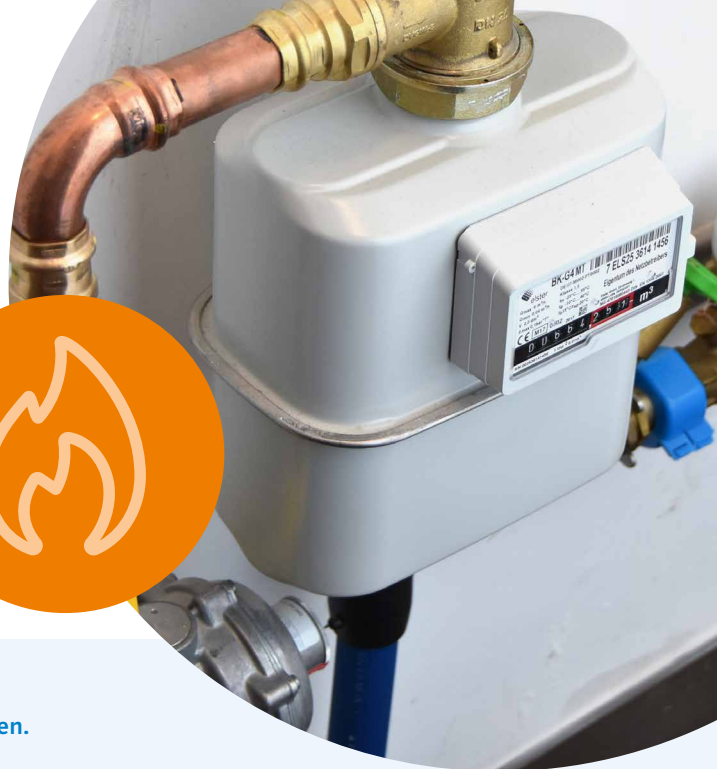


Richtiges Verhalten bei einer möglichen Gasmangellage

Sollte es im örtlichen Gasnetz zu einem Gasmangel kommen, wird der Versorgungsdruck fallen. Gas-Thermen, Heizkessel und andere Gasverbrauchsgeräte werden nicht mehr arbeiten. Wir wollen, dass Ihre Gasanlage nach dem Gasmangel weiterhin funktioniert.



Dafür ist es wichtig, dass Sie die folgenden Schritte vor und nach dem Gasmangel sorgfältig und in der beschriebenen Reihenfolge durchführen.

Vor dem Gasmangel:

Achten Sie auf Hinweise im Radio und Fernsehen sowie unserer Internetseite www.elbenergie.com. Informieren Sie auch Ihre Nachbarn.

Sobald eine Unterbrechung Ihrer Gasversorgung angekündigt wird, tun Sie bitte Folgendes:

1. Schalten Sie alle Gasgeräte im Haushalt aus (z. B. Heizung, Gasherd)
2. Schließen Sie die Gasgerätehähne an allen Gasgeräten (Hebel steht quer).
3. Schließen Sie die Gashauptabsperreinrichtung. Sollten Sie keinen Zugang zur Hauptabsperreinrichtung haben, schließen Sie die Absperreinrichtung vor dem Zähler.

Diese Schritte sind wichtig, damit während des Gasmangels weiterhin Gas in Ihren Leitungen ist.

Nach dem Gasmangel:

Sobald die Gasmangelsituation beendet ist, stellen wir die Versorgung abschnittsweise wieder her. Dazu werden wir Sie informieren. Achten Sie auf Hinweise im Radio und Fernsehen sowie unserer Internetseite www.elbenergie.com.

So nehmen Sie Ihre Gasgeräte nach der Versorgungsunterbrechung sicher in Betrieb:

1. Stellen Sie sicher, dass keine Veränderungen an Ihrer Gasanlage vorgenommen wurden.
2. Öffnen Sie langsam Ihre Hauptabsperreinrichtung (ggf. öffnen Sie auch die Absperreinrichtung vor Ihrem Zähler).
3. Öffnen Sie die Gasgerätehähne an allen Gasgeräten
4. Beachten Sie die Bedienungsanleitung der Gasgeräte und schalten Sie diese wieder ein. Im Zweifelsfall wenden Sie sich bitte an Ihren Installateur. Achten Sie auch auf Gasgeruch!

Richtiges Verhalten bei Gasgeruch:

- Zündquellen ausschließen
- Keine elektrischen Einrichtungen (z. B. Schalter, Telefon, Türklingel) betätigen
- Hauptabsperreinrichtung schließen
- Lüften und Gebäude verlassen
- Zutritt verhindern
- Mitbewohner informieren (klopfen, nicht klingeln!)

Rufen Sie uns außerhalb des Gebäudes über **0 41 05-1 57 99 00** an. Bewahren Sie Ruhe und warten Sie draußen auf unsere Erstsicherer.



Lebenswichtig:

Verändern Sie niemals etwas an Ihren Gasgeräten, der Gasinstallation, der Abgasanlage und den Lüftungsöffnungen für die Verbrennungsluftversorgung. Sie sind als Betreiber für den sicheren Betrieb Ihrer Gasanlage verantwortlich.